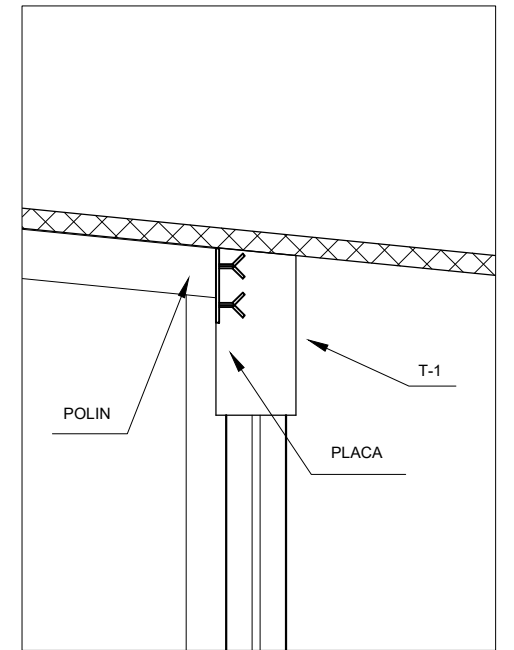
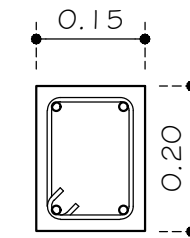


FIJACION DE POLINES  
EN MURO

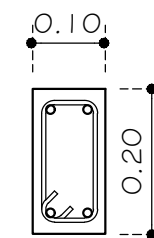


FIJACION DE POLINES  
EN TRABE

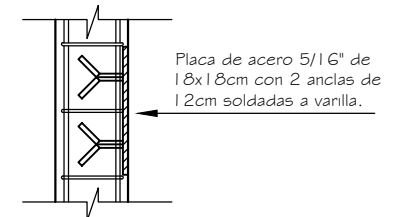
DETALLE I



4 VARS. # 4  
Y EST # 2 @ 20cm



4 VARS. # 3  
Y EST # 2 @ 20cm



PLACA PARA FIJACION  
DE POLINES

INSTITUTO TAMAULIPECO DE INFRAESTRUCTURA FÍSICA EDUCATIVA			
ITIFE	DIRECTOR GENERAL:	ARQ. JUAN PATIÑO CRUZ	
	DIRECTOR TÉCNICO:	ING. CARLOS ALEJANDRO DE LUNA FLORES	
	JEFE DEPTO. PROYECTOR:	ARQ. IVAN AMAYA RUIZ	
ACOTACION: MTS.	COMEDOR 6 X 12 MTS.		
FECHA: JUNIO.2013			
ESCALA: INDICADAS			
DIBUJO: ////////			
			E-2
LOSAS			